

Cyfrowa transformacja firm, a wydajność i zaangażowanie pracowników

CITRIX

Stan wdrożenia cyfrowej transformacji

54,8%

firm wdrożyło strategię cyfrowej transformacji w ciągu 2 lat

16,3%

firm ma strategię od ponad 2 lat

26,9%

firm jest w trakcie jej tworzenia i wdrażania

1,9%

firm nie ma lub nie planuje jej w najbliższym czasie

Zaangażowanie pracowników, a wydajność pracy

65,4%

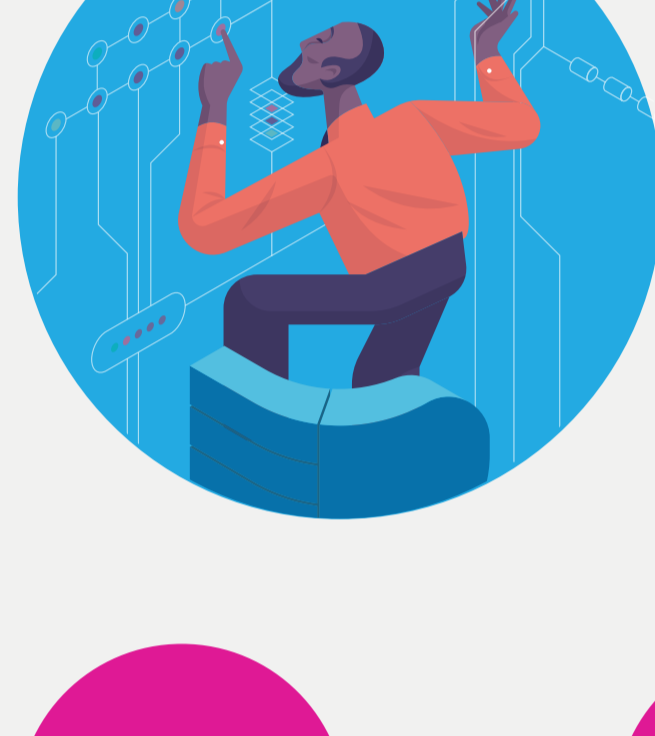
uważa, że niskie zaangażowanie prowadzi do niskiej wydajności

20,2%

twierdzi, że słaba wydajność prowadzi do niskiego zaangażowania

14,4%

uważa, że niskie zaangażowanie i wydajność negatywnie się umacniają



Zalety biznesowe wysokiej satysfakcji z pracy pracowników

46,2%

widzi wzrost zaangażowania

42,3%

widzi wzrost wydajności

35,6%

widzi wzrost rentowności organizacji

Wpływ cyfrowego miejsca pracy na wzrost zaangażowania pracowników. Główne czynniki.

38,5%

łatwy dostęp do informacji

34,6%

prostota użycia

34,6%

praca z dowolnego miejsca

32,7%

wybór dowolnego urządzenia

31,7%

efektywność kosztowa

27,9%

podobny do konsumenckiego standard pracy

24%

wybór aplikacji

Współpraca IT i HR przy projektach cyfrowej transformacji



81% zatrudnia ekspertów z doświadczeniem HR i IT, by łączyć dwa działy

72% widzi cyfrową transformację, jako wspólny projekt IT i HR

75% włącza dział HR w proces wyboru technologii cyfrowego miejsca pracy

Współpraca IT i HR – główne bariery

37,3%

brak wzajemnego zrozumienia

31,3%

brak czasu

23,9%

brak środków finansowych

23,9%

brak wspólnych celów

20,9%

inne priorytety

O badaniu

Badanie Economist Intelligence Unit (EIU) na zlecenie Citrix Systems, Inc. (NASDAQ:CTXS) zostało przeprowadzone wśród managerów wyższego szczebla, odpowiedzialnych między innymi za IT oraz HR. Wśród badanych firmy znalazły się duże przedsiębiorstwa, działające w takich sektorach jak: przemysł, motoryzacja, energetyka, finanse, ochrona zdrowia oraz handel detaliczny. Polskie badanie jest częścią szerszego projektu Citrix zrealizowanego przez firmę badawczą Economist Intelligence Unit (EIU) w regionie EMEA obejmującego ponadto takie kraje jak: Francja, Niemcy, Holandia i Wielka Brytania.

O firmie Citrix

Citrix (NASDAQ:CTXS) pozwala na lepszą pracę w ramach ujednoczonych obszarów roboczych, sieci i rozwiązań analitycznych, które pomagają organizacjom otworzyć się na innowacje, angażować klientów i zwiększać efektywność, bez ustępstw w zakresie bezpieczeństwa. Citrix gwarantuje użytkownikom wysoki standard pacy, a działom IT zapewnia ujednoczoną platformę do zabezpieczania, zarządzania i monitorowania różnorodnych technologii w złożonych środowiskach chmurowych. Rozwiązania Citrix są wykorzystywane przez ponad 400 000 organizacji, w tym 99 procent z listy Fortune 100 i 98 procent z listy Fortune 500. Więcej informacji na stronie: www.citrix.com